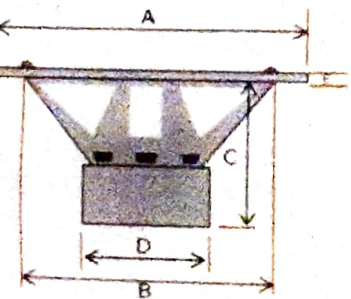


Technische Daten / Specifications

GZIW 10SPL	
Voice Coil Diameter mm / inch	63 / 2.5"
Impedance Ohm	2 x 2
Re Ohm	3.86
FS Hz	40.8
Qms	5.31
Qes	0.70
Qts	0.62
Vas Liter / cu.ft.	14.3 / 0.505
Le mH	2.83
MMS gr	180.9
Xmax mm / inch	25 / 0.98"
SPL dB/m	84
BL TESLA - M	16
Power W SPL	700
Empfohlene Verstärkerleistung / Recommended amplifier power	400 - 700 WRMS @4 Ohm (1 Ohm)



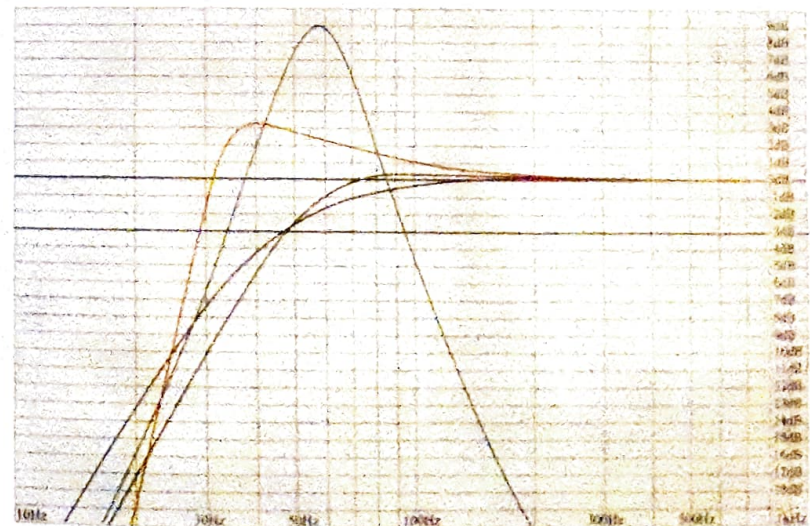
A	257 mm / 10.12"
B	230 mm / 9.06"
C	147 mm / 5.79"
D	150 mm / 5.9"
E	5 mm / 0.2"

Gehäuseempfehlung / Enclosure recommendation

Bassreflex / Vented (Rot / Red)	40 Liter netto / 1.57 cu.ft. net
Port	1 x 8 cm / 1 x 3.15"
Portlänge / Length*	24 cm / 9.45"
F3	28.9 Hz

Bandpass 4 th order (Grün / Green)	16 Liter netto geschlossen / 0.56 cu.ft. net sealed 20 Liter netto ventiliert / 0.71 cu.ft. net vented
Port	1 x 8 cm / 1 x 3.15"
Portlänge / Length*	16 cm / 6.3"
Fb	57 Hz
Bandbreite / Bandwidth (-3dB)	34 - 94 Hz

Geschlossen / Sealed	18 - ~500 Liter netto / 0.64 - 17.66 cu.ft. net
Minimum Volume (Schwarz / Black)	Min. 18 Liter netto / Min. 0.64 cu.ft. net
Qtc / F3	0.83 / 47.8 Hz
Maximum Volume (Blau / Blue)	Free-Air
Qtc / F3	0.63 / 47.2 Hz



* Die hier aufgeführten Gehäuseempfehlungen sind nur einige der möglichen Varianten.
Bitte beachten Sie zudem, dass die finale Abstimmung, speziell die Portlängen, je nach Fertigung und individuellem Geschmack variieren werden können.
Above-mentioned enclosure recommendations are just a few possible variations.
Please note that you should find the perfect tuning, especially port length, based on your ear and own taste.